

سلسلة التمارين رقم 1

الدورة 2

الثانوية الإعدادية



الزيتون

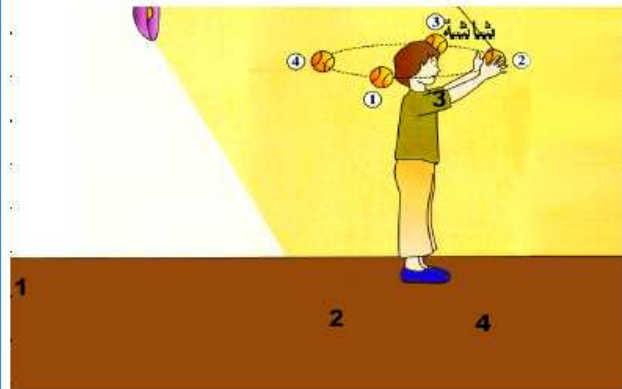
1 أتمم الجمل التالية:

- 1- هو الجزء غير المضاء من جسم معتم، يوجد بين منبع ضوئي وشاشة. ويسمى الجزء من الشاشة الذي لا يصله الضوء للجسم.
- 2- عندما ندرج جسما بين نقطي وشاشة، يتكون ظل على الجسم، وظل على الشاشة.
- 3- شبه الظل منطقة لا تستقبل إلا من الأشعة الضوئية،

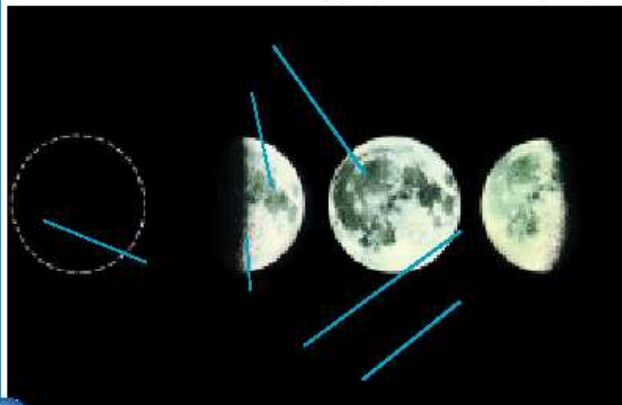
2 صل بخط الكلمة وتعريفها.

- | | |
|-------------|-----------------------------------|
| ● منبع نقطي | ● لا يسمح بمرور الضوء. |
| ● ظل خاص | ● جزء من جسم مضاء لا يصله الضوء. |
| ● ظل محمول | ● منبع يتكون من نقطة ضوئية واحدة. |
| ● عاتم | ● إسقاط الظل الخاص لجسم على شاشة. |

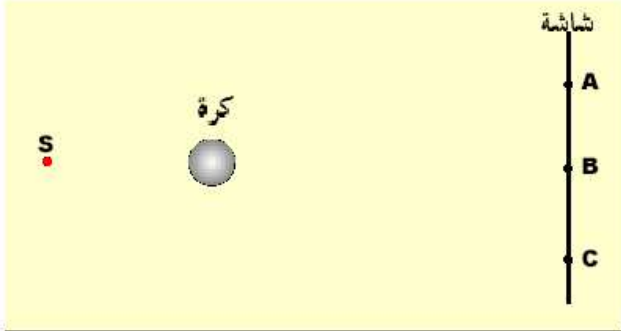
3 أنقل الشكل أسفله وأقرن كل رقم بما يناسبه من العبارات التالية : منطقة الظل = ظل خاص = ظل محمول = منبع ضوئي.



4 املا الفراغات بما يناسب من الكلمات :

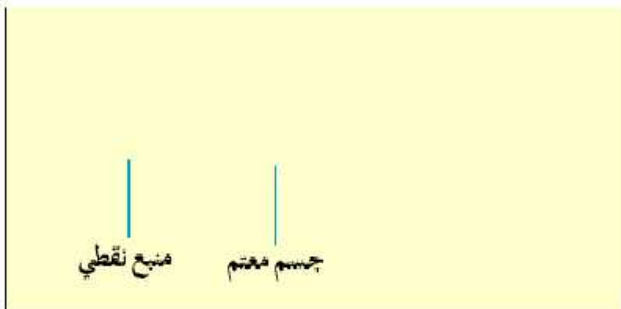


5 نضع كرة معتمة، بين شاشة ومنبع ضوئي نقطي (S).



من بين النقط A و B و C، حدد تلك التي تكون مضاءة.

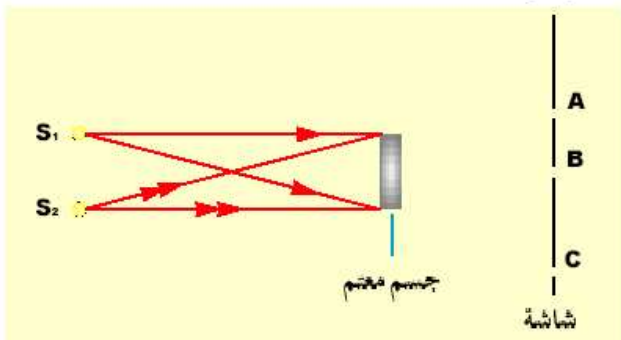
6 نضيء منبع ضوئي نقطي (S)، جسما معتما ABCD كما في الوثيقة أسفله.



1- أنقل الشكل على ورقة، ثم ارسم الأشعة الضوئية المارة من النقط A و B و C.

2- أرسم شكل الظل المحمول على الشاشة.

7 نضيء جسما معتما بواسطة منبعين ضوئيين نقطيين S_1 و S_2 . (انظر الوثيقة أسفله).



1- أنقل الشكل وأتمم مسار الأشعة الضوئية.

2- صف ما نشاهده عبر الثقب A و B و C من الشاشة.

3- عين على الشكل : الظل الخاص، الظل المحمول وشبه الظل.